

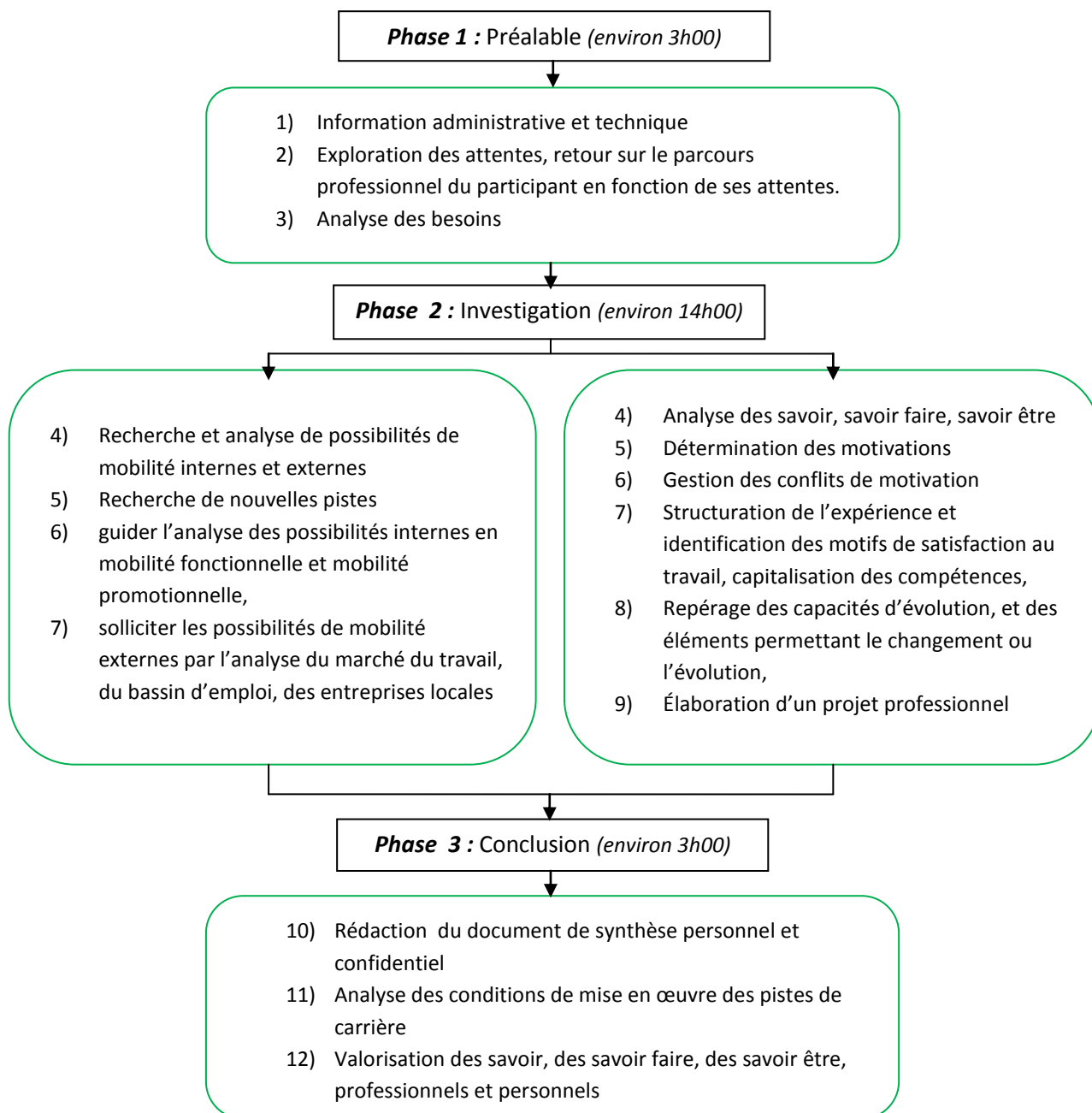


Formatrève vous propose dans le cadre du D.I.F. :

## Bilan professionnel et personnel

### SALARIES SENIORS

*Schéma général du bilan professionnel et personnel*



#### Lieu :

Lieu fixe sur votre commune ou au 16, rue Gauffier 17300 ROCHEFORT

Rendez-vous possible tous les jours de 9h00 à 20h00